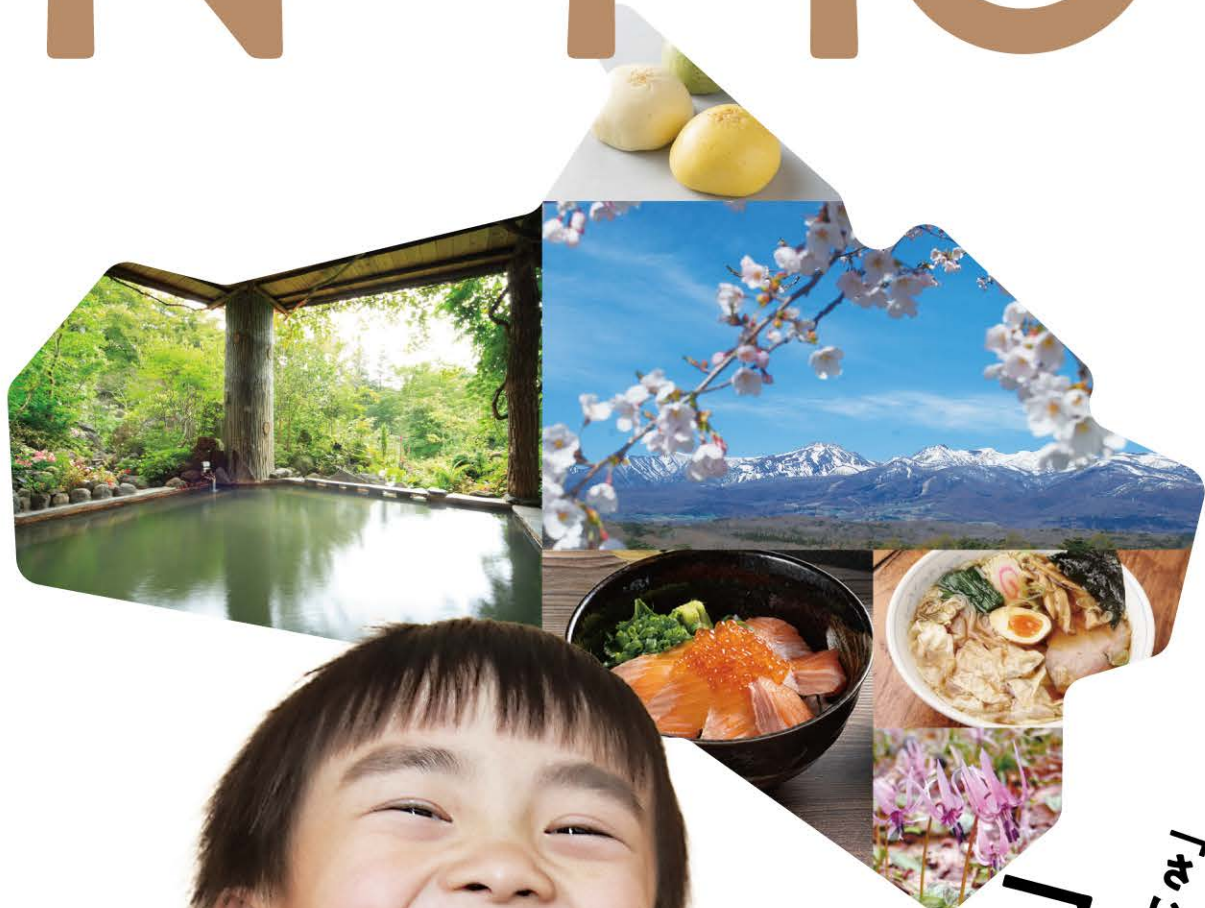


Neeemo

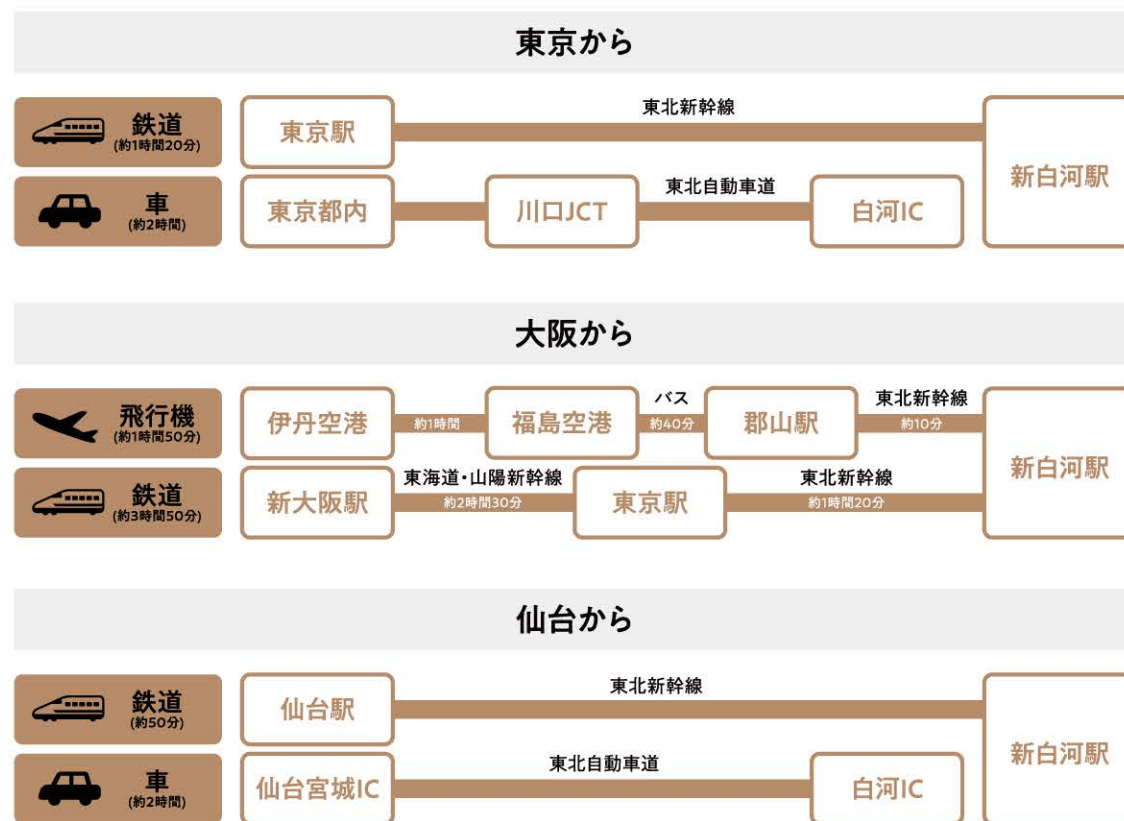


TAKE
FREE!

「にしもの」
「Neeemo」
「にしもの」
「Neeemo」

TO GET TO NISHIGO

西郷村へいくには



ニシゴーン

新幹線のカチューシャをつけた西郷村のマスコットキャラクター。西郷村に住む人たちの笑顔が大好きな女の子。名物「ポテトまんじゅう」が大好きです♪

発行/西郷村

発行日/初版2021年12月

企画・お問い合わせ/ 西郷村産業振興課

電話:0248-25-1116

西郷村観光協会

電話:0248-25-5795

西郷村商工会

電話:0248-25-1266

編集・制作/株式会社スターズテック

※本誌掲載のデータは2021年12月末のもので、発行後にデータが変更になる場合がありますので、お出かけの際には電話等で事前に確認されることをおすすめいたします。なお、本誌掲載内容による損害等は、保証いたしかねますのであらかじめご了承ください。

※消費税の見直しにより各料金等が変更される可能性があります。そのため税別で料金を表示している場合があります。

※交通事情については、天災の影響や季節などにより変動する場合がありますので、お出かけの際には各交通機関にお問い合わせください。

04 西郷トビック
震災と放射能



06 特産品



08 らーめん・そば



10 グルメ
焼肉・和食
レストラン食堂
居酒屋・カフェなど



12 源流の郷にしごう



14 絶景
雪割橋・剣桂・甲子山



16 アクティビティ
つり・ゴルフ



18 温泉・宿泊



20 美容・お土産



22 西郷村まんきつ
モデルコース

23 西郷村
案内マップ

24 掲載情報一覧

26 にーもギャラリー

裏表紙 西郷村へいくには

NeeMO

にーもって？

たべもの。
自然のもの。
面白いもの。
西郷にあるもの
全部ひっくるめて
「にしのもの、にーも」
と呼ぶ！



「馬」は西郷村の発展に大きな関わりをもっています。
現在の「西郷村歴史民俗資料館」は、
戦争で使う馬(騎兵・荷駄・大砲を運ぶ馬)を
育てる機関「軍馬補充部」の事務所。
村内にある「家畜改良センター」も
元をたどると、種馬を育てる「福島種馬所」。
そして、原中神社には狛犬ならぬ「こま馬」がいます(写真)。
知らない歴史、知らない魅力。
新たな発見を求めて、西郷村へ。



こま馬/原中神社

軍馬として購入され、去勢された精魂を弔うために建てられた神社。
馬の生産、戦で使う馬の育成が盛んだった縁もあり、狛犬ならぬ「こま馬」が存在する。

震災と放射能

独占インタビュー
東日本大震災から10年以上経過した今、西郷村から離れることなく、放射能に対する風評被害と闘い続けた思いを聞いた。

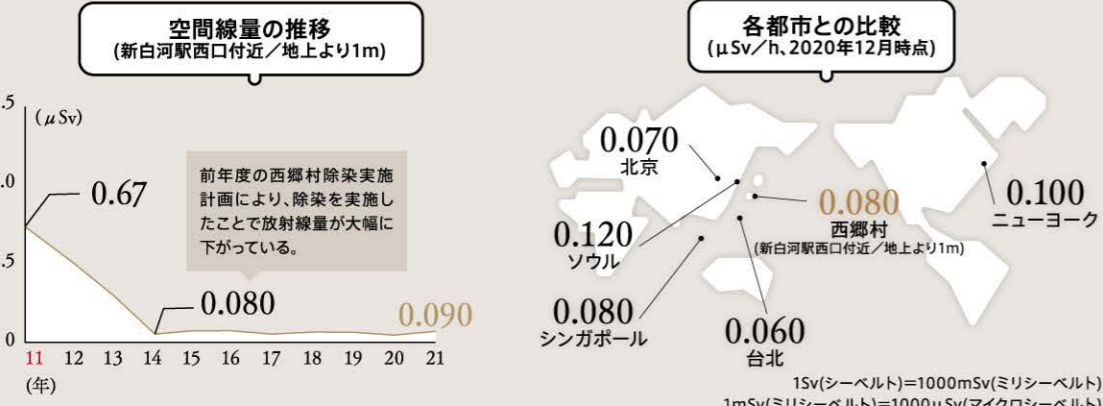


- 1 私たちは日常生活の中で自然の放射線を受けている
- 2 食品には元々自然由来の放射性物質が含まれている
- 3 人間は放射線被ばくの影響を元に戻す仕組み・能力を持っている
- 4 体内に取り込まれた放射性セシウムは時間が経つにつれて体の外にでていく
- 5 放射線による健康被害は、被ばくする量による

【体内で放射性セシウム量が半分になるまでの時間】
子供38日/大人90日

ほんとの話。 — Did you know that? —

西郷村の今の話。 — About now. —



西郷村の取り組み

西郷村では震災直後から放射性物質計測機器を導入し、村内の学校給食で提供される食材や、村内で生産された農産物・井戸水などの検査を実施し、食の安全・安心の確保に努めています。そのほかリアルタイム線量測定モニタリングシステムを村内122箇所を設置し放射線量測定結果を公表しています。詳しくは右記QRコードから！

村内の取組や放射線量測定値がご覧いただけます

「美味しい」シンプルに 福島県産の食材を届ける。

魚活撰豚 とんかつ
2代目星将
星 智也さん
MAP 27

弊社では、福島県産物の食材を多く利用し料理を提供しています。理由としてはシンプルに「美味しいから」です。福島県という地の利を生かして育った農作物肉・魚は旨味が強く何より新鮮です。また、生産者と直接やりとりをするため食材に詰まった思いや成長過程も把握できるので安心して提供することができます。一度お店に来て味わって欲しいですね。

震災当時
当時はお客様も福島県産の食材に抵抗があったと思います。しかし、福島県の風評被害払拭の取り組みなどの正確な情報が届くようになり、最近では風評被害の影響が少なくなってきたと思います。

開業の1ヶ月後に
開業して、すぐ1ヶ月後に東日本大震災の被害に遭いました。またにも営業もできない状況が続くなか支えてくれた従業員達を見て、私も落ち込んでばかりいられないと思い、がむしゃらに働いたことを覚えています。

誰かに任せるのではなく、一人ひとりができることを。

株式会社林 養魚場
ますつり公園
にじます亭
林 華代さん
MAP 07

「元には戻らないのではないかな」
事務所の内越しをして、最中に突然地震がおき、事務所の屋根や壁が破損してしまいました。当時、被災地では「元には戻らないのではないかな」という感情が起きていました。しかし、私は誰かに任せておけば済む話ではなく、一人ひとりができることをやらないとダメだと前向きに少しずつやることを探して目の前の問題を解決していきました。

復興への道
数多くある問題の中でも原発事故による風評被害がとてつもなく大きかったです。弊社は養殖のため放射性物質は出ない安全な食品なのですが、その事実を正確に伝えても口に入る食品の為、当時はなかなかお客様が手に取ってくれませんでした。加工品の販売や、地道な営業を続けて現在ではありがたいことに全国各地から弊社の商品をお買い求めいただいたりできるようになりました。諦めずに出てくることからコツコツと歩みを進めることにより復興に近づけたのかと思っております。

阿武隈川メイプルサーモン



林養魚場で品種改良され、限りなく自然に近い条件下で生育される純国産のサーモン。独自の生育法で育てたメイプルサーモンは身の締り、脂の乗り具合が良く、臭みがなく美味。

林養魚場 MAP 07

阿武隈川
メイプルサーモン

西郷村 特産品

阿武隈川の源流からの清らかな水と、甲子高原が生み出す寒暖差のある気候の西郷村では、野菜や果物などの農産物はじめ、地元の食材を使った加工品なども楽しめる！

地元野菜

平野部と山間部がある西郷村では様々な野菜が採れる。豊かな土壌で育った野菜の品質は高く、まるごと西郷館では旬の野菜が手ごろな価格で並ぶ。

まるごと西郷館 MAP 44

高原じゃがいも
寒暖差が激しい気候はじゃがいも栽培に最適。主に甲子高原の川谷地区で栽培されており、甘くコクが強いのが特徴。



メイプルサーモン
レッドキャビア



ポテトまんじゅう

ポテトまんじゅう

西郷村特産のじゃがいもに、高原牛乳とチーズ、バターを加えて練り合わせたポテト餡を、皮に包んで蒸し上げた西郷村名物。

まるごと西郷館 MAP 44



キャベツ

お米

阿武隈川の源流地としても有名な西郷村は隠れた米どころ。その清らかな豊富な水で育ったお米は甘みが強く絶品！

まるごと西郷館 MAP 44



西郷源流米



新米

西郷源流米

豆菓子

西郷村では在来大豆の栽培が盛ん。在来大豆を使った豆菓子は西郷村内の小中学校8校で実施の「にしごうマクロビ給食」にも採用されている。

まるごと西郷館 MAP 44



大豆菓子

ゆば・豆腐

西郷村に古くから栽培されている貴重な在来品種「にしごう」大豆を使ったゆば・豆腐。口いっぱいに豆本来の味わいが広がる。

まるごと西郷館 MAP 44



ゆば



にしごう豆腐

玉ねぎ



小松菜

にんじん



西郷のらーめん

オーソドックスな中にも個性あふれる

豚骨や鶏ガラを主体とした醤油ベースの澄んだスープと手打ち・ちぢれ麺の西郷のらーめん。西郷村には人気店が集合し連日行列を作っている。ぜひ、一度来て味わってみては？



端正に作られた愛情たっぷりラーメン

手打中華 彩華 中華そば / 680円
MAP 09



本場さながら本格中華

中国料理 滋味菜館 西郷山椒 麻辣麺 / 858円
MAP 21



すっきり醤油が香るコクとキレ名店の味をとない

いまの家 チャシューメン / 900円
MAP 01



こってりスタミナ系の味噌味が人気の

ラーメンあじ平 ルージャンメン(味噌) / 900円
MAP 03



お手頃価格でいたたく地元の定番の味

赤門新館 白河手打ちラーメン / 680円
MAP 19



自家製麺に濃厚辛子味噌

ラーメンひかる 辛子みそらーめん / 800円
MAP 08



心を込めて一っつー大切に作られたラーメン

手打ちラーメンふくふく ネギからしチャーシュー麺 / 1,000円
MAP 04



こだわりの鶏ガラスープによる絶品の一杯

白河手打中華そば えびまさ 手打中華そば / 700円
MAP 07



先代の味と二代目の見事に融合

二代目いまの家 ラーメン / 730円
MAP 02



やみつきになる熱々山椒ラーメン

中華料理 清来軒 五目あんかけラーメン / 900円
MAP 22



生蕎麦 蒼の里

我流「強力千枚折り」純手打ち麺

手打中華せきた 手打中華 / 750円
MAP 06



フアンが昭和軒の味

昭和軒 手打味噌らーめん / 750円
MAP 05



そば処 追原庵



そば処 きんしょうじ

200年以上もの歴史を持つ... 松平定信公が冷害対策としてそばの栽培を奨励したのがきっかけ。信州、出雲、盛岡と並ぶ「日本四大そば処」の一つ。

そば

居酒屋

Asian chao MAP 38 ぎょうぎ登・NOBORU 新白河駅西口本店 MAP 37

千石亭 MAP 36

レストラン

※カフェだけの利用もOK

レストラン T&T MAP 28

モンシェリー 西郷店 MAP 29 太幸苑 MAP 20

レストラン ボルドー MAP 30 ふくみ精肉店 MAP 31

レストラン セゾン [東京第一ホテル新白河内] MAP 32 お食事処 えいびい MAP 33

和食

とんかつ亭 わた美 [とんかつ] MAP 23 神蔵 [日本料理] MAP 24

お食事処 和魚がうまい店 [海鮮] MAP 25 魚しずグループ [海鮮] MAP 26

魚活撰豚・とんかつ2代目星将 [とんかつ・居酒屋] MAP 27

焼肉

大昌園 MAP 17 朝日や MAP 13

焼肉ホルモン焼 あかふた MAP 14 焼肉太成 MAP 15

白河牛 MAP 16 焼肉炎鵬 MAP 18

バー・お酒

WINE BAR WINE ENJOY CRAFT BEER

ワインショップ ロワン [ワイン・バー] MAP 39 セブンイレブン 白河インター店[ワイン] MAP 40

カラオケスナック & ウィンク[スナック] MAP 41 ハイランドポート ブルワリー[クラフトビール] MAP 34

カフェ・スイーツ

BREAD SANDWICH COFFEE BENTO

カフェ お家パン オブ MAP 34 ティールーム高山 MAP 35 lulu Beauty&Relax MAP 51

キッチン キツツキ ※まると西郷館にてご購入が可能です

源流の郷にしづこう



一休みの滝/西の郷遊歩道



雌滝



雄滝

西郷村の中心を流れる阿武隈川は、その源を三本槍岳に発し、水量も大変豊富で、雌滝や雄滝、赤滝などの雄大な流れを創り出している。甲子一帯には、約百の滝があるとされている。

水の美しい西郷村のゆば作り

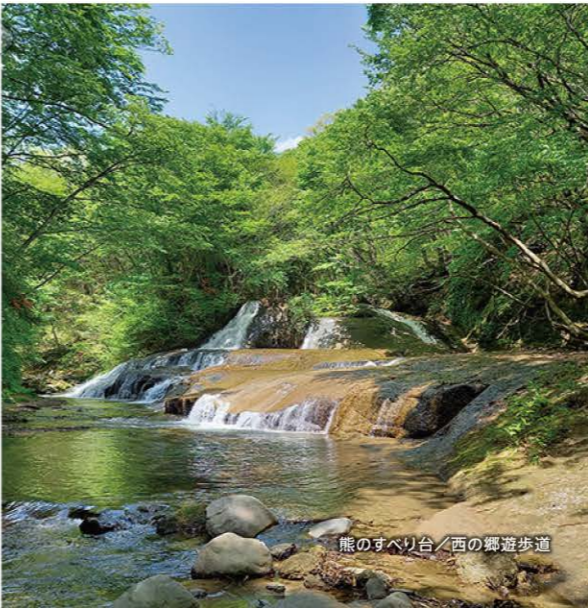


西郷ゆば工房の様子



在来種大豆「にしづこう」は、枝豆の状態でも食べると栗のように甘くて濃い味が特徴。日本でここだけしか手に入らない西郷村だけの貴重な農作物である。また西郷村にある阿武隈川の源流からの良質な水がもつ一つの決め手。大豆と水だけのシンプルな製法だからこそ、西郷ゆばの美味しさをダイレクトに味わうことができる。

※店舗でのご購入は、要電話予約となります。



熊のすべり台/西の郷遊歩道

西郷村は、三本槍岳・甲子山・大白森山に源を発する阿武隈川をはじめ、その支流を含む7本の河川が東西に貫流しており、地形上水にたいへん恵まれている。その景観は四季折々に美しく、白河藩主松平定信公が絶賛した「染翁溪」や、変化に富んだ様々な滝・深谷などがあり、多くの人々を魅了している。源流の郷として、清らかな流れを後世に伝えるため、村民による水棲生物調査や子どもたちによるイワナ・ヤマメの稚魚の放流などが毎年行われている。また、湿原に自生する水芭蕉の保護も積極的に行われ



西の郷遊歩道



ている。この恵まれた大自然を活かしたまちづくりとして、西の郷遊歩道、新甲子遊歩道や堀川親水公園などが整備され、太平地区にはせせらぎ水路や噴水広場があり、地域の人々の憩いの場所となっている。

新甲子遊歩道

剣桂

けんかつら



鬼神を封じ込めた「剣桂」は45 m、幹の太さ9.7 mもある推定樹齢370年のカツラの木。林野庁の「森の巨人たち百選」にも選ばれている。

MAP 05

西の郷遊歩道

雪割橋

ゆきわりばし



甲子高原の景勝地で、新緑・紅葉の名所。令和3年に完成した5代目の橋は、長さ約140m、谷底からの高さ約60mの橋下の阿武隈川沿いには、所要時間約2時間程度の西の郷遊歩道がある。

MAP 04

そのほかの絶景



甲子山

那須・甲子連峰の北に位置する甲子山。展望が良く、ピギナーから中級登山者向け。

MAP 03



綺麗な空気に癒されながら、美しい自然を満喫できる。

MAP 01

新甲子遊歩道は、阿武隈川源流部の渓流に臨み、四季折々の景色を楽しむ散策路。春にはゴヨウツツジ群落も美しい。推定樹齢370年の「剣桂」は圧巻のスケールでパワースポットとしても人気。四季折々に豊かな自然を体感できるコースは何度訪れても楽しめる。

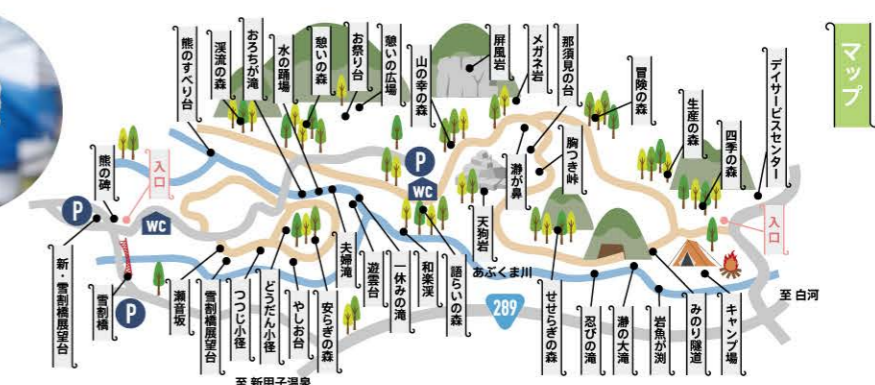
ちょっとひとやすみ



カルミヤ

山菜を使ったそばやうどん、濃厚ソフトが自慢。気さくな主人が迎えてくれ、思わずほっこり。人柄も魅力の一つ。山野草みやげなども販売している。

MAP 49



MAP 02

阿武隈川と黒土川沿いに整備された西の郷遊歩道は、木立の間から阿武隈川の渓流が見え隠れする林道で、あちこちに滝のある変化に富んだ散策路。滑らかな岩盤を清冽な水が流れ、思わず深呼吸したくなる。滝や渓谷を目指すなど、行きたいスポットに自由に行き来できるので、季節や体力に合わせてコース選びを試みよう。

ゴルフ

四季折々、美しい表情を見せてくれる
那須連山の雄大な自然の中でプレイ
するゴルフは格別です。



白河高原カントリークラブ

大自然の中で楽しむ広大で平らな18ホール。フェアウェイには巨木が縫うように走り、ゴルフ上級者も満足のコースが魅力。広々としたロッジに宿泊施設もシングルルーム、ツインルーム、和室と用意され天然温泉も完備。ゆったりとした高原リゾートを満喫することができる。

MAP 06



合掌造りのクラブハウスから渡り廊下で結ばれた趣のあるロッジ。

そのほかのアクティビティ

にしごう体験



にしごう体験隊

西郷村の遊歩道散策や歴史散策、甲子高原の農業体験などが楽しめる！トウモロコシやじゃがいもなど畑での収穫体験が人気。要予約。

MAP 09

アーチェリー体験



白河高原フィールド アーチェリーレンジ

広大な敷地で、プロから初心者までアーチェリーを楽しめる。小学4年生以上であれば個人利用も可能。要電話確認。

MAP 10

トルコランプ作り



ランプ工房sifa

東北唯一、トルコモザイクランプの手作り体験工房。販売品あり、幻想的な灯りが癒しの空間を演出。完全予約制のため見学とも要予約。当日の予約は不可。

MAP 48

相馬焼体験



大堀相馬焼松永窯

300年以上続く大堀相馬焼。震災後、松永窯は西郷村で活動を再開。体験教室も定期的に開催され、伝統の技の一部を体験することができる。

MAP 45

※2022年春再開予定

つり

自然豊かな西郷村では、釣りの初心者から上級者まで楽しめるスポットもあります。中でも阿武隈川メイプルサーモンを扱う「林'養魚場」。広大な敷地で楽しめる「那須白河フォレストスプリングス」は、地元のみならず、県外からくる方々にも楽しまれています。



那須白河フォレストスプリングス

林'養魚場が運営するルアー、フライフィッシング専門の東北最大級フィッシングポイント。平均40cmを超える放流魚たちをターゲットに釣り人たちが集う。最大の魅力として、サイズはもとよりその美しさと引きの強さ。猛烈パワフルトラウトに挑戦してみよう。

MAP 08



レストハウス内にあるFS Café。カフェのみ利用可。



景観を邪魔しないウッディな看板が心地良い。



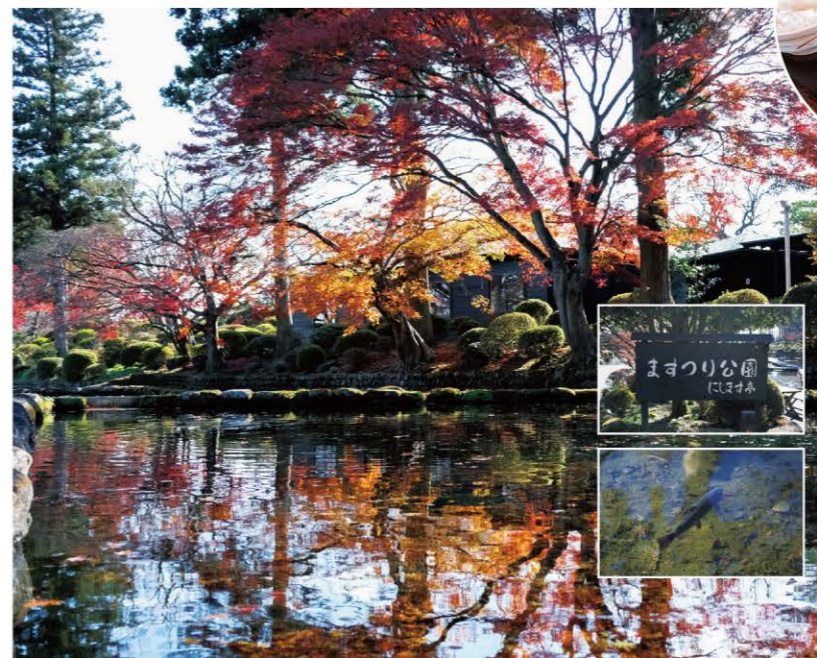
新鮮なメイプルサーモンが食べられます

メイプルサーモン
山盛り刺身定食
/1,650円

株式会社 林'養魚場 ますつり公園 にじます亭

昭和10年創業のニジマス養魚場。ニジマス普及のために養殖池の一部を釣り池として一般開放したのが始まり。最大300名が同時に釣りを楽しめる。釣った魚は調理してもらえ、その場で味わうことができる。敷地内の日本庭園が美しく、色とりどりの水仙やつつじ、清らかな小川のせせらぎ、真っ赤な紅葉、木々を覆う雪景色と四季折々情緒が楽しめる。

MAP 07



新甲子温泉

甲子温泉の5km東方、昭和36年甲子温泉の源泉を引き湯して開かれた新甲子温泉。標高800mの高原にあり、ブナやミズナラの原生林に囲まれ、大自然を満喫することができます。現在、自家源泉の湯宿もあります。



緑と川が美しい新甲子遊歩道を散策した後は、ゆったりと温泉で汗を流してくださいね。



新甲子温泉 五峰荘

豊富な湯量を誇る自家源泉の宿。甲子高原の景色を望む露天風呂、ジャグジー付内風呂、トルマリンを使った貸切風呂も。

MAP 02

甲子温泉

600年以上前の甲子(きのえね)の年に発見されたことから温泉名がつけられました。白河藩主松平定信公も入湯したといわれ、豊かな湯量で温浴効果が高いことでも有名。なでると子室に恵まれるという立ち湯「大岩風呂」などがあります。夏は溪流釣り、秋は紅葉を満喫できます。



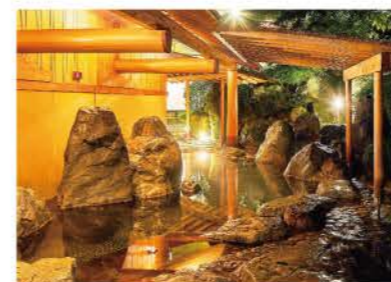
大岩風呂/大黒屋



温泉に浸かり、阿武隈川のせせらぎと木々を揺らす風の音に心身ともに癒されますよ。

あぶくま温泉

滑らかで湯冷めしにくいアルカリ性の泉質は、美肌の湯として親しまれている。



スパホテルあぶくま

地下1500mから汲み上げたアルカリ性単純温泉の湯が自慢のスパ施設。川のせせらぎが聞こえる岩造りの露天風呂のほか、濟州島のよもぎを使った座浴ができるスチームサウナや薬湯など、様々なお湯が楽しめる。

MAP 03



元湯甲子温泉旅館 大黒屋

白河藩主松平定信公が愛した歴史のある旅館。春には青葉、秋には紅葉と四季折々の自然が楽しめる。湯量も多く、温浴効果の高い温泉が魅力。別館「勝花亭」は松平定信公が湯治で使用した離れて、築150年以上と歴史も深い。

MAP 01

露天風呂/五峰荘

元湯みやま荘

鉄分を含む硫酸塩泉の湯が注ぐ露天風呂は夜、ライトアップされ幻想的。鯉のうま煮など郷土料理が堪能できる。

MAP 06



甲子高原山荘

湯船には無色透明の弱アルカリ性の単純温泉でじんわり温まる。日帰り宴会・貸切・合宿・送迎等にも対応。

MAP 05



はなのや(民宿)

家庭的なサービスが自慢の宿。季節ごとに変わる料理には旬の食材を使用しており、県内外の観光客が訪れる。

MAP 04



山の宿 松葉

ゲルマニウム風呂で、心も身体も元気に!

MAP 07



その他の宿泊施設

- | | | | |
|------------------|--------|-----------------|--------|
| ビジネスホテル
アークイン | MAP 13 | 那須
ダービーハウス | MAP 12 |
| 東横イン
新白河駅前 | MAP 08 | 東京第一ホテル
新白河 | MAP 09 |
| スマイルホテル
白河 | MAP 11 | ビジネスホテル
ゴールド | MAP 10 |

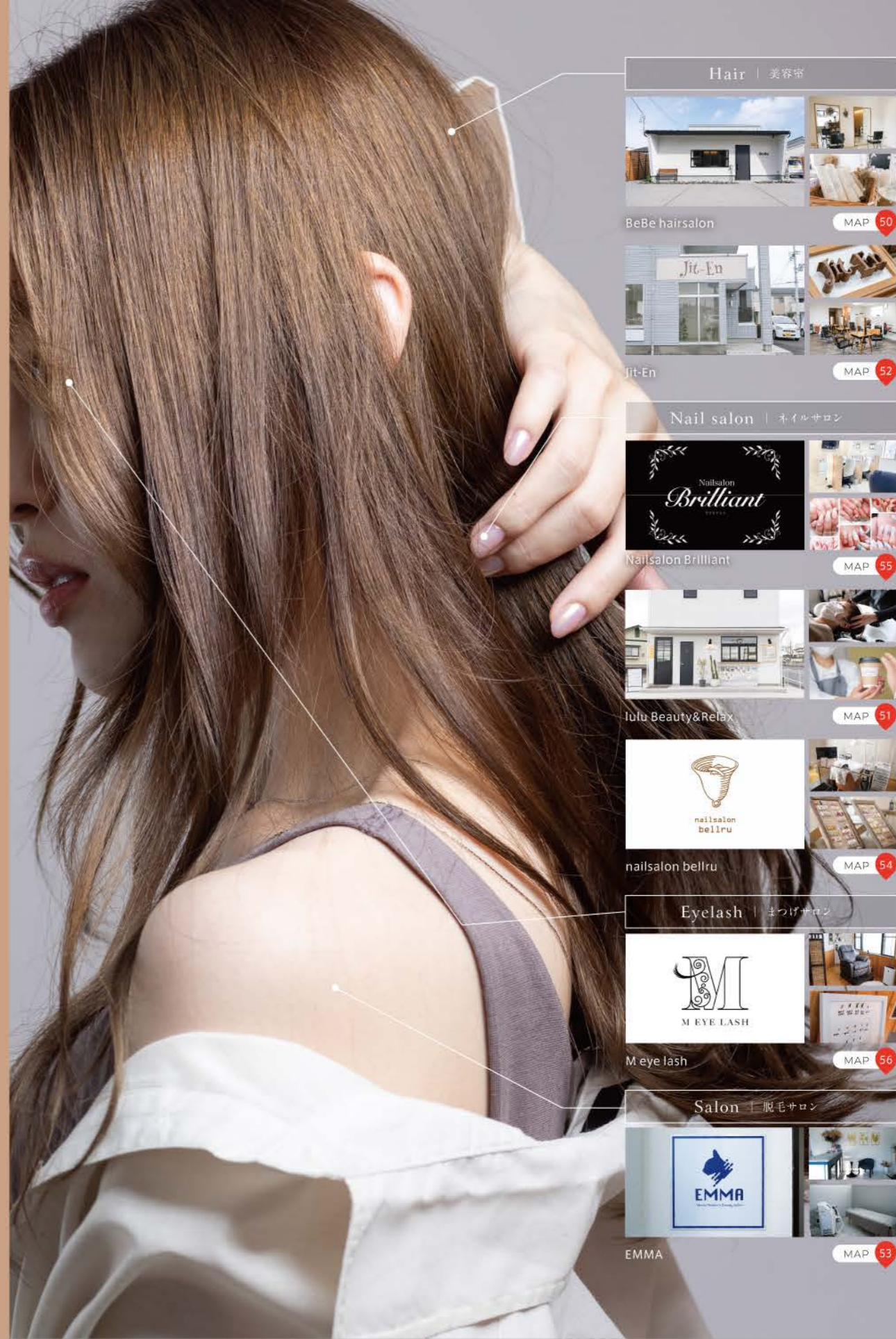
NISHIGO MIYAGE

「西郷村のお土産を買う」

新鮮野菜に地場食材の加工品、ラーメンに蕎麦、豆菓子や老舗の和菓子、クラフトビール、工芸品。
西郷らしさを感じるお土産品を選ぶのも、これまた楽しいひととき。



Shopping Spot



Hair | 美容室



BeBe hairsalon

MAP 50



Jit-En

MAP 52

Nail salon | ネイルサロン



Nailsalon Brilliant

MAP 55



Lulu Beauty&Relax

MAP 51



nailsalon bellru

MAP 54

Eyelash | まつげサロン



M eye lash

MAP 56

Salon | 脱毛サロン

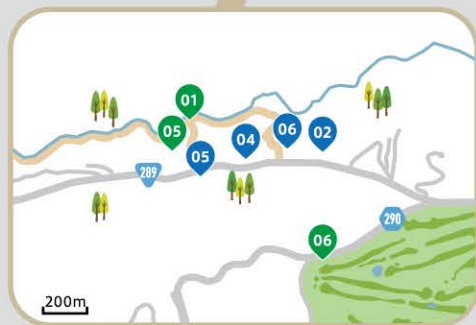


EMMA

MAP 53

西郷村案内マップ

- 東北新幹線
- 東北自動車道
- - - 東北本線



開催時期	イベント名	概要
4月中旬の土曜	西郷さくら祭り	700本以上の桜と雄大な那須連峰を背景に、ウォーキング大会や模擬店、芸能発表会などが開催される。
5~12月の第2土曜	まるごとマルシェ	その日に採れた野菜をはじめ、米、特産品、スイーツなど、さまざまな出店、そのほか多彩なイベントも行われる。
7~8月	にしごう祭り	例年、飲食ブースやステージ演出を中心に、趣向を凝らしたイベントを開催。
8月下旬の土曜	西の郷クロスカントリー大会	自然の中を駆け抜けるコースは気分爽快。さまざまな種目があるので、自分の体力に合わせて参加しよう。
10月下旬の土曜	みずウォーク 源流の郷西郷大会	水辺の自然にふれながら多くの人がウォーキングを楽しむ姿が印象的だ。地元素材をふんだんに使ったにしごう汁もふるまわれる。

※場所・開催日についてはお問い合わせください

ぶらり旅

西郷村まんきつ モデルコース

自然あふれる西郷の魅力と、思い出に残る体験をたっぷり味わえる
とっておきのモデルコースをご紹介します!

春・夏

2日目

街でお買い物
西郷グルメ
遊歩道散策
西の郷遊歩道・雪割橋
新甲子遊歩道・剣桂



1日目

桜を見に行く(4月中旬~下旬見頃)
台上道路の桜並木
親水公園のソメイヨシノ
ラーメンで腹ごしらえ
アクティビティ
ゴルフ/つり/そのほか
温泉
甲子温泉/新甲子温泉/あぶくま温泉



2日目

堀川ダム
ラーメンで腹ごしらえ
アクティビティ
相馬焼体験/ランプづくり

秋・冬



1日目

西郷グルメ
紅葉を見に行く(10月下旬~11月上旬)
西の郷遊歩道・雪割橋
新甲子遊歩道・剣桂
甲子大橋
温泉
甲子温泉/新甲子温泉/あぶくま温泉



11 スマイルホテル白河

住 〒961-8044 福島県西白河郡西郷村字石塚北72
電 0248-23-6001

12 那須ダービーハウス

住 〒961-8061 福島県西白河郡西郷村大字小田倉字馬場坂119-1
電 0248-25-6311

13 ビジネスホテルアーケイン

住 〒961-8056 福島県西白河郡西郷村字下前田西6
電 0248-24-2255

ONSEN
温泉・宿泊施設
HOTEL

01 元湯甲子温泉旅館 大黒屋

住 〒961-0984 福島県西白河郡西郷村大字真船字寺平1
電 0248-36-2301

02 新甲子温泉 五峰荘

住 〒961-8071 福島県西白河郡西郷村大字真船字馬立1
電 0248-36-2222

03 スパホテルあぶくま

住 〒961-8071 福島県西白河郡西郷村大字真船字川谷1
電 0248-25-1126

04 はなのや

住 〒961-8071 福島県西白河郡西郷村大字真船字馬立1
電 0248-36-2628

05 甲子高原山荘

住 〒961-8071 福島県西白河郡西郷村大字真船字馬立2
電 0248-36-2946

06 元湯 みやま荘

住 〒961-8071 福島県西白河郡西郷村大字真船字馬立1
電 0248-36-2001

07 山の宿 松葉

住 〒961-8071 福島県西白河郡西郷村大字真船字欠入9-24
電 0248-36-2520

08 東横イン新白河駅前

住 〒961-8055 福島県西白河郡西郷村字道南西111
電 0248-23-1045

09 東京第一ホテル新白河

住 〒961-8052 福島県西白河郡西郷村字道南東7
電 0248-24-0001

10 ビジネスホテルゴールド

住 〒961-8056 福島県西白河郡西郷村字下前田西32
電 0248-27-2259

48 ランプ工房sifa

住 〒961-8055 福島県西白河郡西郷村字道南西73
電 080-1660-8435

49 カルミヤ

住 〒961-8055 福島県西白河郡西郷村大字鶴生字由井ヶ原499
電 0248-36-2947

50 BeBe hairsalon

住 〒961-8091 福島県西白河郡西郷村大字熊倉字折口原121-13
電 0248-36-2301

51 lulu Beauty&Relax

住 〒961-0951 福島県西白河郡西郷村大字真船字茂助屋敷8-1
電 080-5738-3131

52 Jit-En

住 〒961-8046 福島県西白河郡西郷村字屋敷裏東20
電 0248-36-2628

53 EMMA

住 〒961-8046 福島県西白河郡西郷村字屋敷裏東11 鈴木ビル2F
電 090-7315-1189

54 nailsalon bellru

住 〒961-8061 福島県西白河郡西郷村大字小田倉字後原86 コーポ三原 205号室
電 080-2822-7301

55 nailsalon Brilliant

住 〒961-8091 福島県西白河郡西郷村大字熊倉字折口原297-5
電 090-7077-2975

56 M eye lash

住 〒961-8091 福島県西白河郡西郷村大字熊倉字折口原169-5 管理室 ウッディハイツ
電 080-1683-4899

36 千石亭

住 〒961-8051 福島県西白河郡西郷村字下前田東3-3
電 0248-22-1059

37 ぎょうざ登・NOBORU 新白河駅西口本店

住 〒961-8055 福島県西白河郡西郷村字道南西42
電 0248-27-8050

38 Asian chao

住 〒961-8055 福島県西白河郡西郷村字道南西46
電 0248-27-7778

39 ワインショップ ロワン

住 〒961-8041 福島県西白河郡西郷村字豊作東5 FYSビルB
電 0248-38-9102

40 セブンイレブン 白河インター店

住 〒961-8061 福島県西白河郡西郷村大字小田倉字原中152
電 0248-25-0380

41 カラオケスナック&ウイנק

住 〒961-8061 福島県西白河郡西郷村大字小田倉字上上野原363
電 0248-25-3312

42 白河菓匠大黒屋 新白河店

住 〒961-8041 福島県西白河郡西郷村字豊作東11
電 0248-22-5788

43 Hanalife

住 〒961-8061 福島県西白河郡西郷村大字小田倉字大平64-1
電 080-5374-4922

44 まるごと西郷館

住 〒961-8091 福島県西白河郡西郷村大字熊倉字折口原146
電 0248-25-5007

45 大堀相馬焼 松永窯

住 〒961-8061 福島県西白河郡西郷村大字小田倉字小田倉原1-31
電 0248-21-5334

46 西郷ゆば工房

住 〒961-8001 福島県西白河郡西郷村大字羽太字馬廻35-2
電 090-6251-4638

47 みもり製麺

住 〒961-8061 福島県西白河郡西郷村大字小田倉字大清水99-22
電 0248-25-3925

24 神蔵

住 〒961-8044 福島県西白河郡西郷村字石塚北72 スマイルホテル白河1F
電 0248-21-1280

25 お食事処 和魚がうまい店

住 〒961-8031 福島県西白河郡西郷村大字米字西原4-10
電 0248-21-8560

26 魚しずグループ

住 〒961-8061 福島県西白河郡西郷村大字小田倉字大平224
電 0248-25-2576

27 魚活撰豚・とんかつ2代目 星将

住 〒961-8044 福島県西白河郡西郷村字石塚北37
電 050-5486-2960

28 レストランT&T

住 〒961-8047 福島県西白河郡西郷村字裏山南16
電 0248-23-2066

29 モンシェリー 西郷店

住 〒961-8091 福島県西白河郡西郷村大字熊倉字折口原59
電 0248-25-3213

30 レストラン ボルドー

住 〒961-8052 福島県西白河郡西郷村字道南東9
電 0248-22-3865

31 ふくみ精肉店

住 〒961-8061 福島県西白河郡西郷村大字小田倉字原中121
電 0248-25-2533

32 レストラン セゾン 東京第一ホテル新白河内

住 〒961-8052 福島県西白河郡西郷村字道南東7
電 0248-24-0001

33 お食事処 えいびい

住 〒961-8091 福島県西白河郡西郷村大字熊倉字折口原146
電 0248-25-5007

34 カフェ お家パン オブ ハイランドポートブルワリー

住 〒961-8061 福島県西白河郡西郷村大字小田倉字大平131-3
電 0248-25-7461

35 ティールーム高山

住 〒961-8053 福島県西白河郡西郷村字前山東13
電 0248-23-3862

12 そば処 追原庵

住 〒961-8081 福島県西白河郡西郷村大字鶴生字追原山1
電 0248-25-7245

13 朝日や

住 〒961-8071 福島県西白河郡西郷村大字真船字茂助屋敷35-6
電 0248-25-6161

14 焼肉ホルモン焼 あかぶた

住 〒961-8055 福島県西白河郡西郷村字道南西103
電 0248-27-0029

15 焼肉太成

住 〒961-8091 福島県西白河郡西郷村大字熊倉字折口原255-6
電 0248-25-3995

16 白河牛

住 〒961-8061 福島県西白河郡西郷村大字小田倉字稗返143
電 0248-25-2971

17 大昌園

住 〒961-8044 福島県西白河郡西郷村字石塚北27
電 0248-22-8850

18 焼肉炎鵬

住 〒961-8046 福島県西白河郡西郷村字屋敷裏東10
電 050-5488-2962

19 赤門新館

住 〒961-8044 福島県西白河郡西郷村字石塚北30
電 0248-22-8855

20 太幸苑

住 〒961-8071 福島県西白河郡西郷村大字真船字折口原1-12
電 0248-25-4339

21 中国料理 滋味菜館

住 〒961-8031 福島県西白河郡西郷村大字米字うつぎ窪18-2
電 0248-25-5155

22 中華料理 清来軒

住 〒961-8055 福島県西白河郡西郷村字道南西106
電 0248-22-8617

23 とんかつ亭 わた美

住 〒961-8091 福島県西白河郡西郷村大字熊倉字折口原258-2
電 0248-25-5191

SHOP
お店

SPOT
スポット

01 いまの家

住 〒961-8061 福島県西白河郡西郷村大字小田倉字上上野原70-7
電 0248-25-4022

02 二代目いまの家

住 〒961-8031 福島県西白河郡西郷村大字米字西原105-3
電 0248-57-4030

03 ラーメンあじ平

住 〒961-8044 福島県西白河郡西郷村字石塚北32
電 0248-22-8647

04 手打ちラーメンふくふく

住 〒961-8091 福島県西白河郡西郷村大字熊倉字折口原174-4
電 0248-25-5410

05 昭和軒

住 〒961-8091 福島県西白河郡西郷村大字熊倉字折口原255-1
電 0248-29-8805

06 手打中華 せきた

住 〒961-8055 福島県西白河郡西郷村字道南西93 豊作ビル101
電 0248-27-2810

07 白河手打中華そば えびまさ

住 〒961-8071 福島県西白河郡西郷村大字真船字舌里塚1
電 0248-25-5060

08 ラーメンひかる

住 〒961-8031 福島県西白河郡西郷村大字米字追越13-4
電 0248-25-6201

09 手打中華 彩華

住 〒961-8031 福島県西白河郡西郷村大字米字上畑137-1
電 0248-48-0260

10 そば処 きんしょうじ

住 〒961-8044 福島県西白河郡西郷村字石塚北77
電 0248-22-0590

11 生蕎麦 蒼の里

住 〒961-8061 福島県西白河郡西郷村大字小田倉字原中201-4
電 0248-25-2462

01 新甲子遊歩道

02 西の郷遊歩道

03 甲子山

04 雪割橋

05 剣柱

06 白河高原カントリークラブ

住 〒961-8071 福島県西白河郡西郷村大字真船字欠入1
電 0248-36-2211

07 株式会社林'養魚場 ますつり公園 にじます亭

住 〒961-8071 福島県西白河郡西郷村大字小田倉字後原66
電 0248-25-2041

08 那須白河 フォレストスプリングス

住 〒961-8061 福島県西白河郡西郷村大字小田倉字金子石16
電 0248-25-3535

09 にしごう体験隊

住 〒961-8071 福島県西白河郡西郷村大字真船字蒲日向129-3
電 0248-21-7547

10 白河高原フィールドアーチェリーレンジ

住 〒961-8071 福島県西郷村大字真船字蒲日向56
電 0248-25-3391

11 原中神社

住 〒961-8061 福島県西白河郡西郷村大字小田倉字原中117



にしのもの
ニーモ

素晴らしき出会いの旅へ！